



EWF Stromflyer 2020

Kurzinfo

- Erhöhung der Energiepreise ab 1. Januar 2020
- Reduktion der Kosten für Netznutzung 2020
- Wir setzen weiterhin auf Wasserkraft CH und bieten Ihnen den Strom aus erneuerbarer Energie an

Stromprodukte 2020

Produkte	ewf-basicstrom	ewf-ökostrom
	Standardprodukt	Zusatzprodukt
Zusammensetzung kann sich verändern ¹	 <p style="text-align: center;">ewf basicstrom</p> <ul style="list-style-type: none"> • 100% Wasserkraft Schweiz 	 <p style="text-align: center;">ewf ökostrom</p> <ul style="list-style-type: none"> • 60% Solarenergie lokal • 40% Trinkwasserkraftwerk lokal¹
Herkunft	100% Schweiz	100% Fällanden
Aufpreis	-	+ 22.00 Rappen/kWh

Tarifzeiten

Es sind folgende Tarifzeiten massgebend:

Hochtarif (HT)

Montag bis Freitag
Samstag

7.00 bis 20.00 Uhr

Niedertarif (NT)

7.00 bis 13.00 Uhr

Einheitstarif (ET)

übrige Zeit

0 – 24 Uhr



ENERGIEPREISE, NETZNUTZUNG UND ABGABEN 2020

Tarif	Kundengruppe	Energie			Netznutzung			
		Hochtarif Rp./kWh	Niedertarif Rp./kWh	Grundgebühr Fr./MT	Hochtarif Rp./kWh	Niedertarif Rp./kWh	Grundgebühr Fr./MT	Leistungspreis Fr/kW/MT
EWF-SMALL	Privatkunden und Kleinunternehmen auf der Netzebene 7 bis 100'000 kWh	7.20	5.40	3.00	7.70	3.30	4.00	-.-
EWF-MEDIUM	Industrie- und Gewerbekunden auf der Netzebene 7 ab 100'000 kWh	6.15	5.15	-	3.00	1.50	60.00	4.90
EWF-BIG	Industrie- und Gewerbekunden auf der Netzebene 5 ab 100'000 kWh	6.00	5.10	-	2.10	1.40	60.00	3.00
EWF-LIGHT	Öffentliche Beleuchtung	8.20		-	8.16		5.00	-
EWF-WORK	Temporär und Pauschalanschlüsse	9.00		-	15.00		5.00	-
SDL	SDL - Systemdienstleistungen	0.16						
KEV	Netzzuschlag nach EnG	2.30						
Politische Gemeinde	Für die Nutzung von Grund und Boden	0.90						



RÜCKLIEFERTARIF FÜR ENERGIEERZEUGUNGSANLAGEN 2020

Vergütungssätze für erneuerbare Produktion REE			Vergütungssätze für nicht erneuerbare Produktion RNEE	
Vergütung	Hochtarif Rp./kWh	Niedertarif Rp./kWh	Hochtarif Rp./kWh	Niedertarif Rp./kWh
Rückgelieferte Energie	6.40	6.40	6.40	6.40
Ökologischer Mehrwert	6.60	6.60		

Vergütungssätze für ZEV ≤ 30 kVA		
Tarif	Gutschrift EWF an ZEV für den Eigenverbrauch	Gutschrift EWF an ZEV für den Überschuss
Energie	Basis ewf-small	Basis ewf-production REE
Ökologischer Mehrwert		Basis ewf-production REE
Netznutzung	Basis ewf-small	
SDL	Basis ewf-small	
Netzzuschlag nach EnG	Basis ewf-small	
Abgabe an Politische Gemeinde Fällanden	Basis ewf-small	



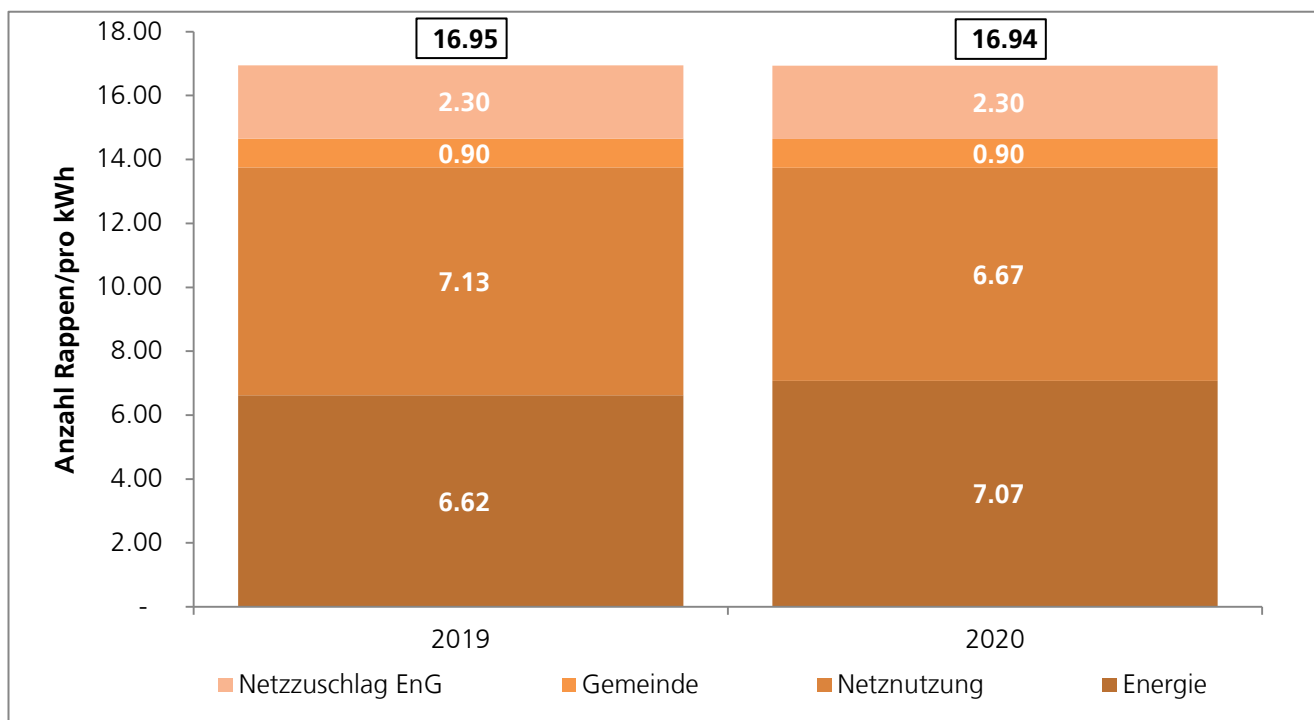
Die Strompreisfaktoren 2020

Der Strompreis setzt sich aus der Energie, der Netznutzung und den gesetzlichen Abgaben zusammen.

Energie	+ Netznutzung	+ Gesetzliche Abgaben	= Strompreis
Die Kosten für Ihren Strom	Die Kosten für die Nutzung der Stromnetzinfrastruktur	Die Abgaben KEV und Ökologische Sanierung der Wasserkraft sowie Systemdienstleistungen	Total Stromlieferung aus Energie, Netznutzung und gesetzlichen Abgaben
werden teurer	werden günstiger	werden günstiger	wird günstiger

Die neuen Strompreise 2020 im Vergleich zu 2019

Alle Preise 2020 sind gültig ab dem 1.1.2020. Alle Preisangaben exkl. 7.7 % MwSt.



1. Netzzuschlag nach EnG

Bundesabgaben zur Förderung neuer erneuerbaren Energien / Ökologische Sanierung der Wasserkraft

2. Gemeinde

Abgaben an Politische Gemeinde Fällanden für Nutzung von Grund und Boden

3. SDL – Systemdienstleistungen

Abgaben, die im Auftrag der Swissgrid erhoben werden

4. Netznutzung

Kosten Netze Vorlieferant und Verteilnetz. Berechnungsgrundlage: Verbraucherkategorie H4, 4500 kWh / Jahr

5. Energie

Kosten der Stromprodukte. Berechnungsgrundlage: Verbraucherprofil H4, 4500 kWh / Jahr

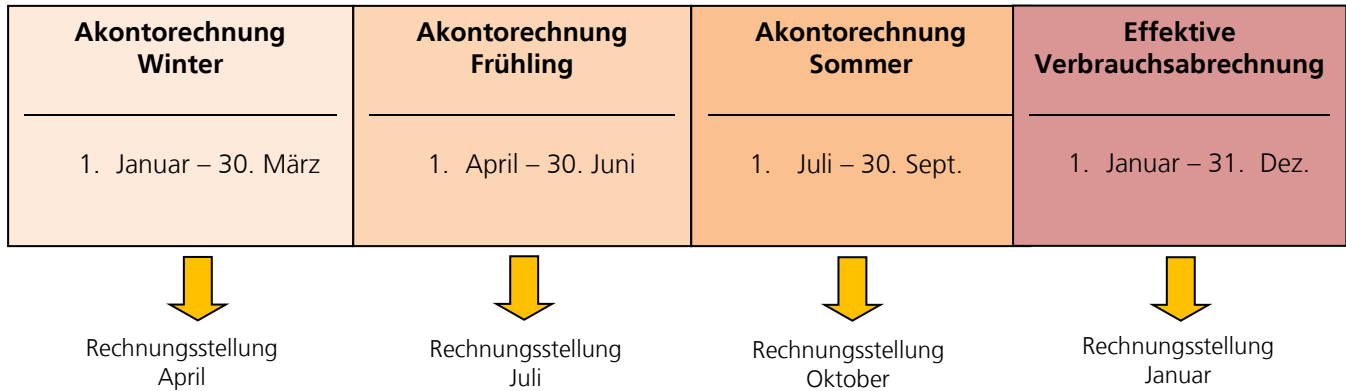


Jahresablesung der Strom- und Wasserzähler

Die Strom- und Wasserzähler werden jeweils per Ende Jahr abgelesen.

Quartalsweise werden Akontorechnungen gestellt; dies ist eine Teilrechnung für bereits bezogenen Strom und basiert auf dem Durchschnitt der Vorjahres-Verbräuche. Die Akontobeträge werden bei der Jahresabrechnung in Abzug gebracht.

Der Rechnungsturnus verläuft wie in der Grafik dargestellt.



Gemeindewerke Fällanden
Schwerzenbachstrasse 10
8117 Fällanden
www.faellanden.ch

Telefon 043 355 35 65
Telefax 043 355 35 66
tiefbau-werke@faellanden.ch