

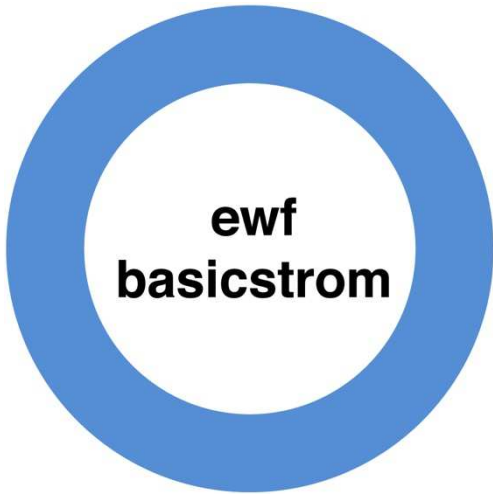
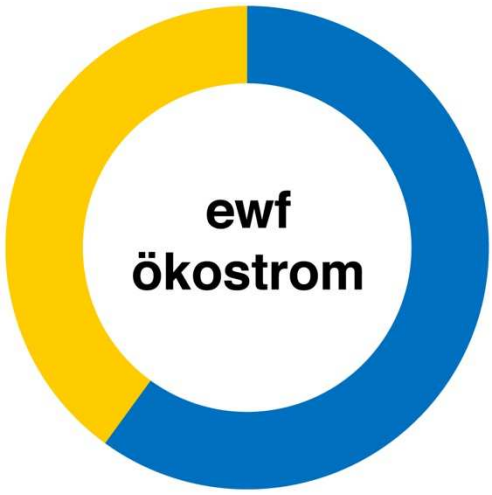
EWF Stromflyer 2018

Kurzinfo

- Senkung der Energiepreise ab 1. Januar 2018
- Reduktion der Kosten für Netznutzung 2018
- Erhöhung der staatlichen Abgaben zur Förderung der erneuerbaren Energien und ökologischer Sanierung der Wasserkraft.
- Dank tieferer Strompreise kann der relativ hohe Anstieg im Bereich der Abgaben abgedeckt werden. Insgesamt wird der Strom 2% günstiger.
- Wir setzen weiterhin auf Wasserkraft CH und bieten Ihnen den Strom aus erneuerbarer Energie günstiger als im Vorjahr an.



Stromprodukte 2018

Produkte	ewf-basicstrom	ewf-ökostrom
	Standardprodukt	Zusatzprodukt
Zusammensetzung kann sich verändern ¹	 <p style="text-align: center;">ewf basicstrom</p> <ul style="list-style-type: none"> ● 100% Wasserkraft Schweiz 	 <p style="text-align: center;">ewf ökostrom</p> <ul style="list-style-type: none"> ● 40% Solarstrom lokal ● 60% Trinkwasserkraftwerk lokal¹
Herkunft	100% Schweiz	100% Fällanden
Aufpreis	-	+ 25.00 Rappen/kWh

Tarifzeiten

Es sind folgende Tarifzeiten massgebend:

Hochtarif (HT)

Montag bis Freitag
Samstag

7.00 bis 20.00 Uhr

Niedertarif (NT)

7.00 bis 13.00 Uhr

Einheitstarif (ET)

übrige Zeit

0 – 24 Uhr



ENERGIEPREISE, NETZNUTZUNG UND ABGABEN 2018

Tarif	Kundengruppe	Energie		Netznutzung		Grundgebühr	Leistungspreis
		Hochtarif Rp./kWh	Niedertarif Rp./kWh	Hochtarif Rp./kWh	Niedertarif Rp./kWh	Fr./MT	Fr/kW/MT
EFW-SMALL	Privatkunden und Kleinunternehmen auf der Netzebene 7 bis 100'000 kWh	5.60	4.15	8.95	4.00	5.00	-.-
EFW-MEDIUM	Industrie- und Gewerbekunden auf der Netzebene 7 ab 100'000 kWh	4.40	3.80	4.20	2.50	60.00	4.90
EFW-BIG	Industrie- und Gewerbekunden auf der Netzebene 5 ab 100'000 kWh	4.30	3.70	3.00	2.15	60.00	3.00
EFW-LIGHT	Öffentliche Beleuchtung	5.10		10.00		5.00	-
EFW-WORK	Temporär und Pauschalanschlüsse	6.00		16.00		5.00	-
SDL	SDL - Systemdienstleistungen			0.32	0.32		
KEV	Kostendeckende Einspeisevergütung			2.30	2.30		
Politische Gemeinde	Für die Nutzung von Grund und Boden			0.90	0.90		

RÜCKLIEFERTARIF FÜR ENERGIEERZEUGUNGSANLAGEN 2018

Vergütungssätze für erneuerbare Produktion REE			Vergütungssätze für nicht erneuerbare Produktion RNEE	
Vergütung	Hochtarif Rp./kWh	Niedertarif Rp./kWh	Hochtarif Rp./kWh	Niedertarif Rp./kWh
Rückgelieferte Energie	4.00	4.00	7.00	7.00
Ökologischer Mehrwert	8.00	8.00		



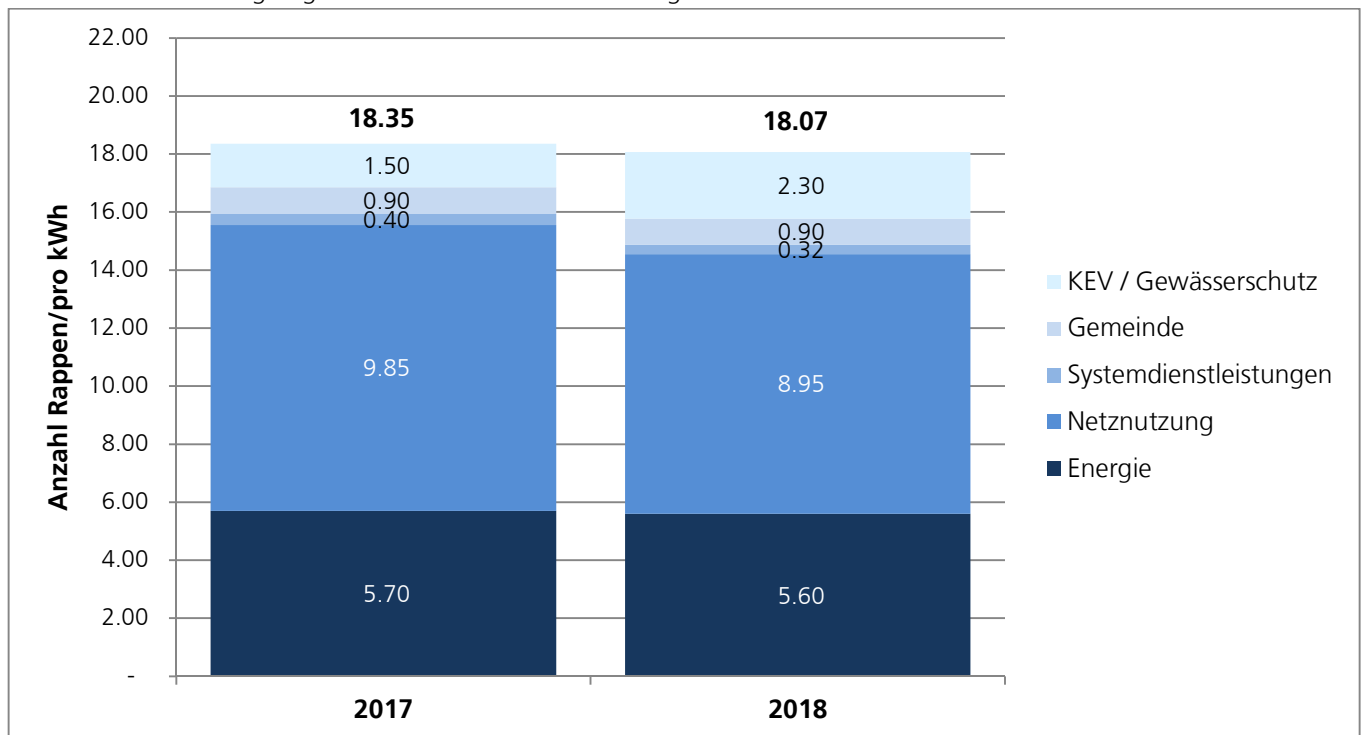
Die Strompreisfaktoren 2018

Der Strompreis setzt sich aus der Energie, der Netznutzung und den gesetzlichen Abgaben zusammen.

Energie	+	Netznutzung	+	Gesetzliche Abgaben	=	Strompreis
Die Kosten für Ihren Strom		Die Kosten für die Nutzung der Stromnetzinfrastruktur		Die Abgaben KEV und Ökologische Sanierung der Wasserkraft sowie Systemdienstleistungen		Total Stromlieferung aus Energie, Netznutzung und gesetzlichen Abgaben
werden günstiger		werden günstiger		werden teurer		wird insgesamt günstiger

Die neuen Strompreise 2018 im Vergleich zu 2017

Alle Preise 2018 sind gültig ab dem 1.1.2018. Alle Preisangaben exkl. 8 % MwSt.



1. KEV – Kostendeckende Einspeisevergütung / Sanierung Wasserkraft

Bundesabgaben zur Förderung neuer erneuerbaren Energien / Ökologische Sanierung der Wasserkraft

2. Gemeinde

Abgaben an Politische Gemeinde Fällanden für Nutzung von Grund und Boden

3. SDL – Systemdienstleistungen

Abgaben, die im Auftrag der Swissgrid erhoben werden

4. Netznutzung

Kosten Netze Vorlieferant und Verteilnetz. Berechnungsgrundlage: Verbraucherkategorie H4, 4500 kWh / Jahr

5. Energie

Kosten der Stromprodukte. Berechnungsgrundlage: Verbraucherprofil H4, 4500 kWh / Jahr

Gemeindewerke Fällanden
Schwerzenbachstrasse 10
8117 Fällanden
www.faellanden.ch

Telefon 043 355 35 65
Telefax 043 355 35 66
werke@faellanden.ch